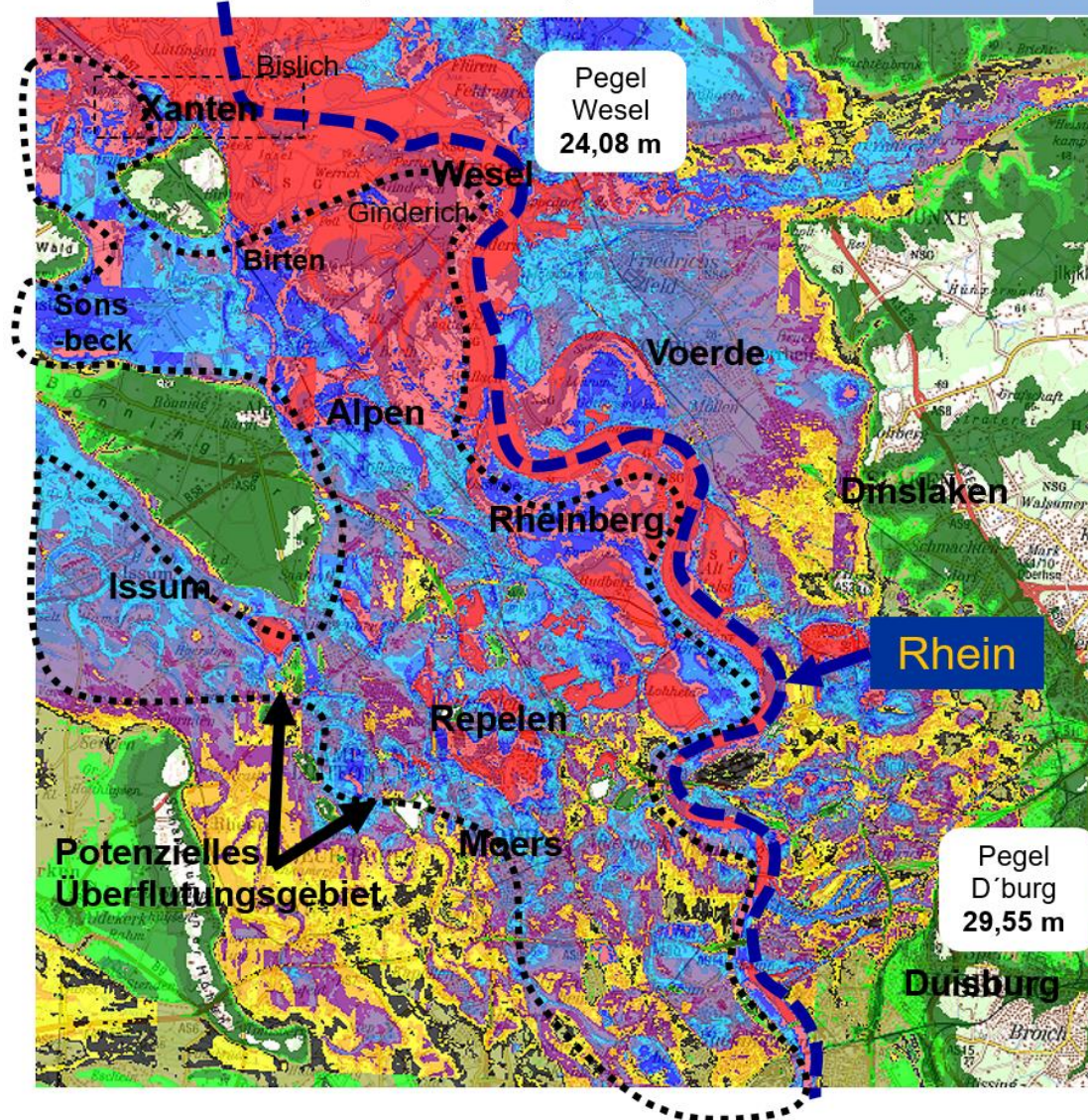


Geländeprofil: Duisburg bis Xanten

Quelle: LVA-NRW TOP 50, Stand Feb. 2000, weitere Änderungen

Potenzielles Überschwemmungsgebiet linksrheinisch bei worst case



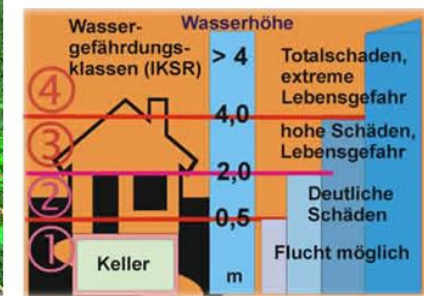
Geländehöhe in Meter ü.NN

bis:	Farbe	
1	19 m	Red
2	20 m	Dark Red
3	21 m	Light Red
4	22 m	Blue
5	23 m	Light Blue
6	24 m	Light Cyan
7	25 m	Dark Blue
8	26 m	Purple
9	27 m	Dark Purple
10	28 m	Orange
11	29 m	Yellow
12	30 m	Black
13	32 m	Olive Green
14	34 m	Bright Green
15	36 m	Dark Green
16	50 m	Dark Green

Anmerkungen zur worst case Situation:

1. Der Rhein verlässt sein Bett. bzw. Starkregen über dem Gebiet
2. Wasser sammelt sich in Senkungen
3. Keine Grundwasserabsenkung mehr
4. Wasser hat keinen Abfluss, Grundwasser steigt an
5. Überstauhöhe im Senkungs-Gebiet ca. 0,5 bis 10 Meter

Deichhöhe am Pegel nach BHQ2004
Pegelmaß + 1,5 Meter



Übersichtskarte
Stand 02.08.2021
Ohne Gewähr

